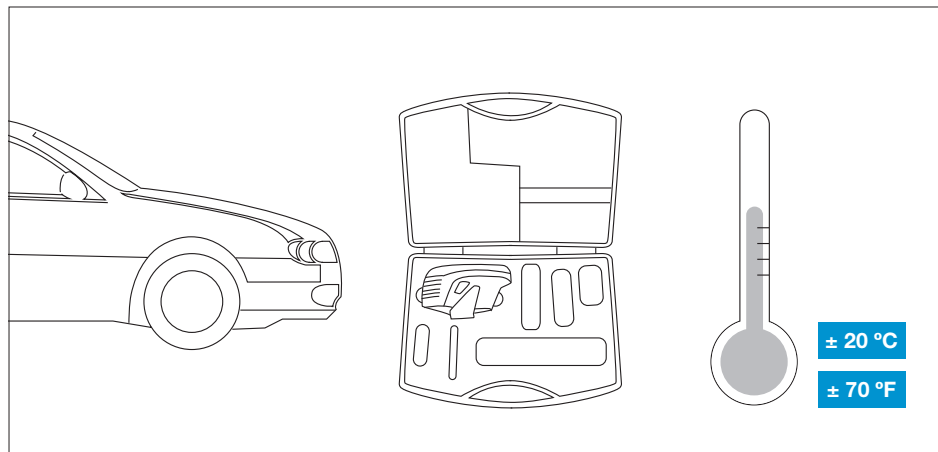


# Μέτρηση με το Automatchic Vision

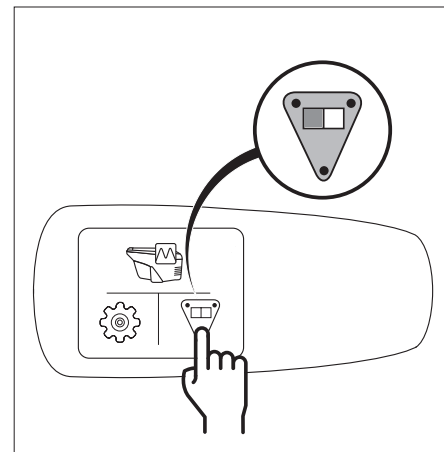
## Εγκλιματισμός

Εξομοιώστε τις θερμοκρασίες οχήματος και Automatchic Vision



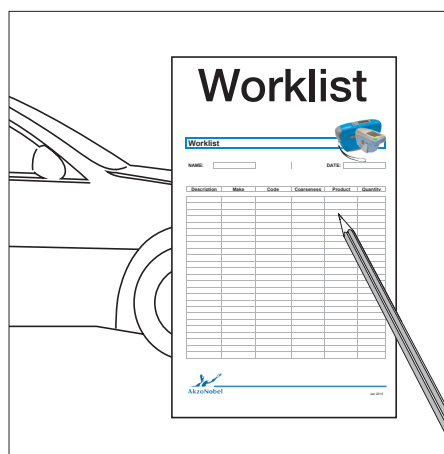
## Καλιμπράρισμα και έλεγχος

Επιλέξτε Calibrate και κάντε το καλιμπράρισμα

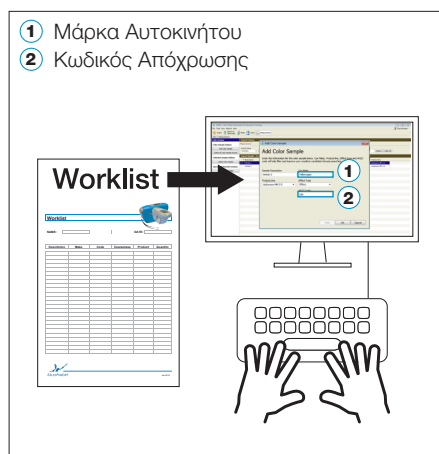


## Δημιουργία και μεταφορά της Λίστας Μετρήσεων

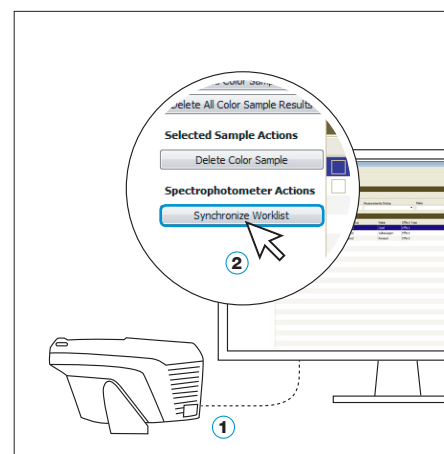
Συμπλήρωμα Λίστας



Συμπληρώστε τη Λίστα με τα στοιχεία

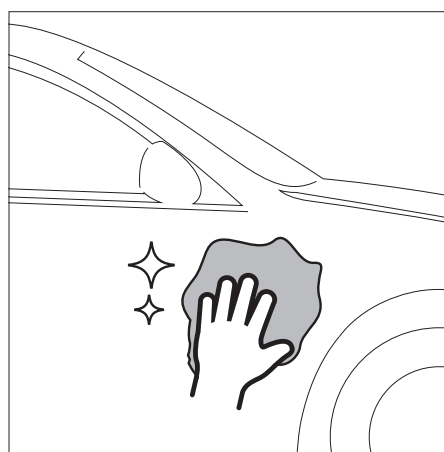


1 Συνδέστε και 2 μεταφέρετε

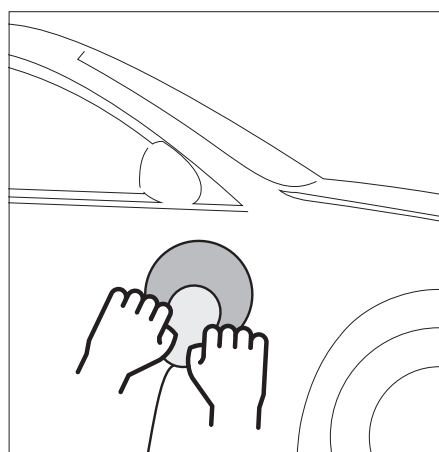


## Προετοιμασία οχήματος

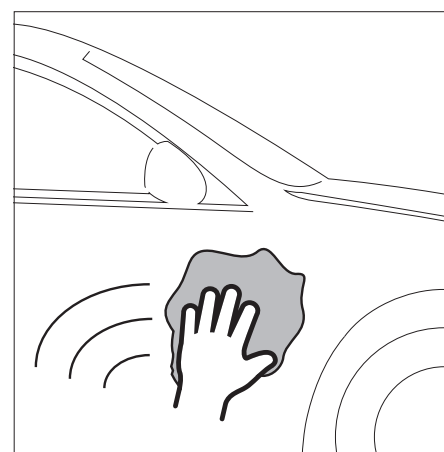
Πλύσιμο



Γυάλισμα

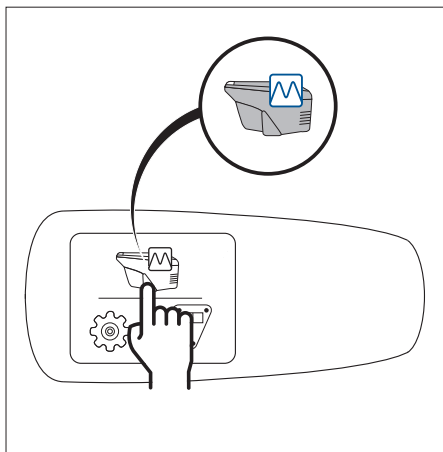


Καθάρισμα

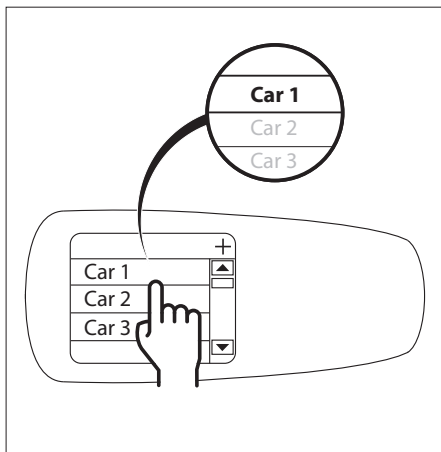


## Προετοιμασία μέτρησης

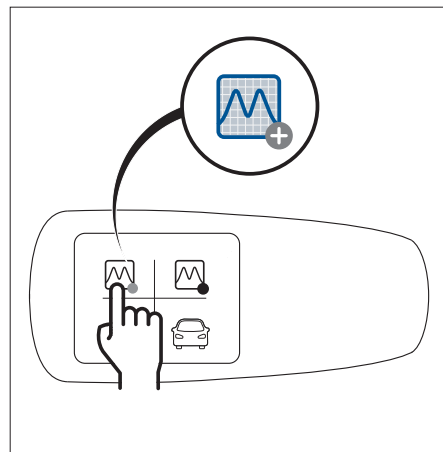
Επιλέξτε Μετρήσεις



Επιλέξτε Όχημα

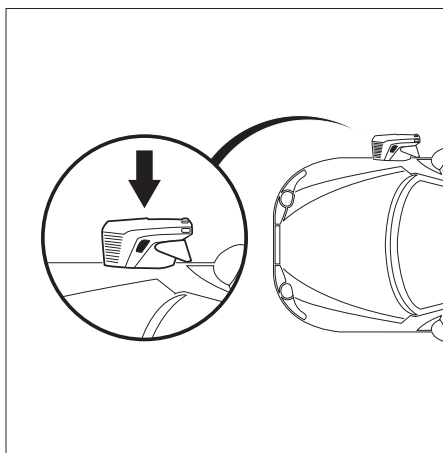


Επιλέξτε Μέτρηση

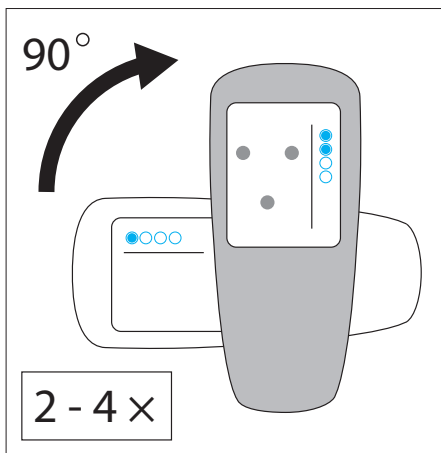


## Μετρήσεις

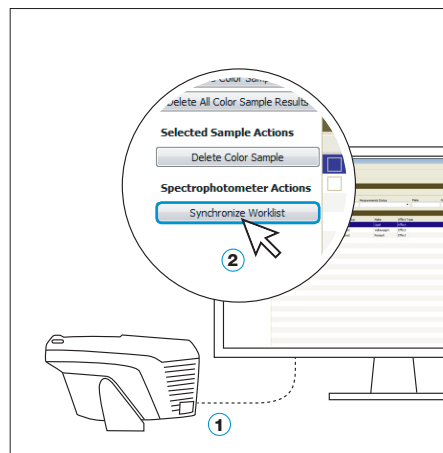
Έναρξη μέτρησης



Στροφή 90°

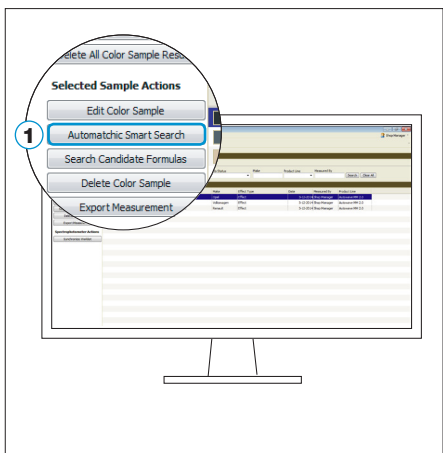


1 Συνδέστε και 2 μεταφέρετε



## Επιλογή και ανάμιξη

1 Εκκινήστε το Automatic Smart Search



Επιλέξτε την Καλύτερη Υποψήφια



Αναμίξτε και βάψτε Πάνελ (προαιρετικά)

